



Questa è una comunicazione di marketing

Prima di adottare qualsiasi decisione di investimento ed operare una scelta informata in merito all'opportunità di investire è necessario leggere attentamente il Documento contenente le Informazioni Chiave (KID), il Prospetto, il Regolamento di gestione e il modulo di sottoscrizione. Tali documenti descrivono i diritti degli investitori, la natura di questi Fondi, i costi ed i rischi ad essi connessi.

Piani di accumulo di capitale (PAC)

Il PAC è un servizio che permette di iniziare ad investire in fondi comuni di investimento con versamenti a partire da **50 euro al mese**. Grazie ai versamenti diluiti nel tempo e focalizzati sul lungo periodo, il cliente può così investire gradualmente anche senza avere grandi disponibilità iniziali.

A chi si rivolge

IL PAC SI RIVOLGE A CHI VUOLE

- iniziare ad investire anche con importi contenuti tramite versamenti periodici
- Investire in modo graduale attraverso versamenti periodici al fine di attenuare i rischi legati alle oscillazioni dei mercati, mediando il prezzo di acquisto
- Investire in maniera flessibile, con la libertà di modificare nel tempo l'importo o la periodicità del versamento

DA CHI POSSONO ESSERE SOTTOSCRITTI

- **clienti** maggiorenni e **aziende**
- **già titolari di un Conto Corrente** (sono esclusi il conto di Base, i conti in valuta, XME Conto UP! e tutti i conti correnti che non permettono di operare in ambito investimenti)
- che abbiano aderito al Servizio di Consulenza in materia di investimenti
- **già titolari di un Deposito titoli** e strumenti finanziari a custodia e amministrazione oppure di una **Rubrica Fondi**
- con **Profilo finanziario valido** e coerente rispetto alla tipologia del Fondo, previsto dalla Direttiva Europea MiFID II (2014/65/UE)

Le aziende sono intese come: imprese individuali, società (a titolo esemplificativo: SS, Sas, Snc, SpA, Srl, SAPA, SocCoop), associazioni, fondazioni, nonché congregazioni ed enti laici e religiosi.

DA CHI NON POSSONO ESSERE SOTTOSCRITTI

- Il Servizio PAC non è rivolto a:
- Minorenni
- Persone con profilo finanziario scaduto
- US Person
- Cuban National (persone con cittadinanza cubana o residenti a Cuba)



Inquadra il QR code per maggiori informazioni su Piano di Accumulo di Capitale

I plus e i rischi



Prima di adottare qualsiasi decisione di investimento e operare una scelta informata in merito all'opportunità di investire è necessario leggere attentamente il Documento contenente le Informazioni Chiave (KID), il Prospetto, il Regolamento di gestione e il Modulo di sottoscrizione per conoscere in dettaglio i diritti degli investitori, le caratteristiche dei Fondi, i relativi rischi e costi ad essi connessi e per poter assumere una consapevole decisione di investimento.



Ogni fondo è caratterizzato da un "indicatore sintetico di rischio" (SRI)

L'indicatore sintetico di rischio è una indicazione orientativa del livello di rischio del singolo prodotto confrontato con altri prodotti. Esprime la probabilità che il prodotto subisca perdite monetarie a causa di movimenti sul mercato o a causa della incapacità della Società di Gestione di rimborsare quanto dovuto. L'Indicatore sintetico di rischio è calcolato su una scala da 1 a 7, dove 1 rappresenta il livello di Rischio più basso e 7 il livello di Rischio più alto.

Questi Fondi non offrono alcuna forma di protezione del capitale contro future condizioni di mercato negative e, di conseguenza, potreste perdere in tutto o in parte l'importo originariamente investito.

La categoria di rischio/rendimento indicata potrebbe non rimanere invariata e la classificazione del Fondo potrebbe cambiare nel tempo.

Per conoscere la categoria di rischio/rendimento di ciascun Fondo dell'offerta di Eurizon e per maggiori dettagli in relazione ai rischi derivanti dalla sottoscrizione di questi prodotti consultare il KID e il Prospetto, disponibili presso le filiali ed il sito internet della Banca www.intesasanpaolo.com o di Eurizon Capital SGR www.eurizoncapital.com.

Il rischio di investire in un fondo comune è legato principalmente alle oscillazioni di prezzo degli strumenti finanziari in cui il fondo investe.

La presenza dei rischi connessi alla partecipazione ai Fondi può determinare la possibilità di non ottenere, al momento del rimborso, la restituzione dell'investimento finanziario.



Le variazioni di prezzo della quota di ogni fondo possono essere più o meno accentuate e dipendono dalle caratteristiche del fondo e dall'andamento delle valute, dei mercati e dei settori di riferimento

La variazione percentuale registrata dal valore della quota del fondo durante un determinato arco di tempo (generalmente tra il momento dell'acquisto e quello della vendita) determina l'utile o perdita del fondo, al lordo degli oneri previsti nel Regolamento del Fondo.

INVESTIMENTO A PICCOLI PASSI

È possibile investire anche importi contenuti, a partire da 50 euro, e definire un versamento periodico, sulla base delle proprie esigenze.

DIVERSIFICAZIONE

Per diversificare maggiormente il portafoglio di investimento e il rischio ad esso collegato è possibile sottoscrivere contestualmente più piani di accumulo su fondi comuni anche di diversa tipologia (ad esempio differenziati per categoria, settore, area geografica, stile di gestione).

SCELTA DEL TIMING DI INGRESSO SUI MERCATI

Grazie alla possibilità di investire in modo graduale è possibile attenuare i rischi legati alle oscillazioni dei mercati, mediando il prezzo di carico con versamenti periodici, evitando che le scelte d'investimento siano condizionate dall'emozione, sia in fase di acquisto che in fase di vendita.

FLESSIBILITÀ

È possibile modificare in qualunque momento la periodicità, l'importo, la durata e il fondo di destinazione del piano di accumulo adattandolo alle diverse necessità.

DIGITALIZZAZIONE

Con il PAC è possibile utilizzare i canali digitali per investire ed operare in fondi comuni di Eurizon direttamente da Banca online (Internet Banking) o da App Intesa Sanpaolo Mobile in qualsiasi momento



Il modo in cui sono costruiti i fondi comuni potrebbe comportare la possibilità di non ottenere la restituzione dell'investimento finanziario al momento del rimborso

MODALITÀ DI SOTTOSCRIZIONE

I PAC possono essere sottoscritti tramite **Offerta in sede, Offerta Fuori Sede, Offerta a Distanza, tramite internet banking e app Intesa Sanpaolo Investo**. Il cliente che sceglie di operare in regime di consulenza può avvalersi del supporto della Filiale in qualsiasi momento.

Per le sottoscrizioni in fuori sede e a distanza, attraverso l'app Intesa Sanpaolo Investo e dal proprio Internet Banking, è necessario essere titolari del Servizio My Key o My Key Business, di un Conto Corrente e di un Deposito titoli e strumenti finanziari a custodia e amministrazione o di una Rubrica Fondi collegati al servizio a distanza.

A cosa prestare attenzione



Il Profilo Finanziario di ciascun cliente è determinato sulla base delle informazioni acquisite in merito alle specifiche conoscenze ed esperienze in materia di investimenti e in strumenti finanziari, alla situazione finanziaria e agli obiettivi di investimento raccolte tramite il Questionario di profilatura

Il cliente che ha scelto di avvalersi del servizio di consulenza della Banca può rivolgersi al proprio **gestore** per costruire un portafoglio coerente con il proprio profilo finanziario e per monitorarlo nel tempo in funzione dell'andamento dei mercati.

In ogni caso è disponibile una **reportistica trasparente** e un rendiconto periodico che consentono di seguire l'evoluzione del proprio investimento e avere sempre tutto sotto controllo.

VERSAMENTO INIZIALE OBBLIGATORIO

Pari ad almeno 50 euro.

VERSAMENTI AGGIUNTIVI

Pari ad almeno 50 euro.

DURATA DEL PIANO

Da 1 a 25 anni a partire dalla data del primo versamento periodico, ma con possibilità di cambiare durata, sospendere i versamenti e chiudere il piano in qualsiasi momento.

SPESE DI SOTTOSCRIZIONE

Alcuni fondi comuni di investimento possono prevedere delle commissioni di sottoscrizione.

TIPOLOGIE DI FONDI

A seconda delle politiche di investimento, i fondi si suddividono principalmente in base:

A) alla strategia di investimento:

- **A benchmark**, fondi obbligazionari e azionari che cercano di sovraperformare il parametro di riferimento. Il benchmark è un parametro oggettivo di riferimento utilizzato per confrontare la performance di un prodotto con l'andamento del mercato
- **Flessibili**, sono fondi che non hanno vincoli sulla composizione del portafoglio d'investimento (azioni-obbligazioni): la loro politica di investimento non è ancorata a un benchmark bensì ad una misura di rischio di portafoglio

B) al mercato di riferimento:

- **Fondi Monetari**: investono in strumenti del mercato monetario a breve termine (non superiore a 12 mesi)
- **Obbligazionari**: investono principalmente in titoli di Stato ed in obbligazioni, diversificati per strategie, aree geografiche, società emittenti e merito creditizio
- **Azionari**: investono almeno il 70% del loro patrimonio in azioni, sono differenziati per paese, valute, emittenti e settori con un obiettivo di crescita del capitale investito a fronte di un grado di rischio più elevato
- **Bilanciati**: sono diversificati per area geografica, settore di investimento ma anche per attività finanziarie (azionaria, obbligazionaria, monetaria) e strategia di investimento



Condizioni economiche



Le principali condizioni economiche sono rappresentate dalle commissioni che dipendono dai fondi scelti e dai diritti fissi. Maggiori dettagli sono disponibili nel KID e nel Prospetto di ogni singolo fondo, che si possono trovare presso le filiali ed il sito internet della Banca o di Eurizon Capital SGR (su www.eurizoncapital.com).

Di seguito le principali condizioni economiche del fondo

Commissioni	Importo
DI SOTTOSCRIZIONE O DI COLLOCAMENTO OVE PREVISTE	% variabile applicata a fronte di ogni sottoscrizione e su ciascun versamento del Piano di Accumulo
COMMISSIONI DI GESTIONE E ALTRI COSTI AMMINISTRATIVI O DI ESERCIZIO	% variabile in base alla tipologia di fondo scelto espressa sul valore dell'investimento su base annua. Si tratta di una stima basata sui costi definiti per ogni Fondo
COMMISSIONI LEGATE AL RENDIMENTO (OVERPERFORMANCE)	La commissione di Overperformance è una commissione aggiuntiva legata al rendimento del fondo che si applica solo al raggiungimento di determinate condizioni. Per conoscere in dettaglio la metodologia di calcolo della commissione legata al rendimento di ogni singolo fondo è possibile consultare il Documento contenente le Informazioni Chiave (KID) e il Prospetto.
SPESE DI RIMBORSO (SOLO PER GAMMA EURIZON NEXT 2.0)	partendo dal 2,00% decrescono quotidianamente nei primi tre anni dalla sottoscrizione fino ad azzerarsi.
DIRITTI FISSI DI SOTTOSCRIZIONE	1 euro all'apertura del piano sul primo versamento iniziale 1 euro per ogni versamento successivo

Servizi accessori



POLIZZA PAC

Una **polizza assicurativa gratuita** che permette di **completare il PAC** in caso di morte da infortunio o invalidità permanente da malattia o infortunio e che eroga una Indennità giornaliera in caso di ricovero in istituto di cura a seguito di infortunio/malattia (disponibile sui PAC su fondi comuni di diritto italiano e lussemburghese, ad eccezione di Eurizon Tesoreria Euro, Eurizon Obiettivo Risparmio, Eurizon Obiettivo Valore e Eurizon Riserva 2 anni).

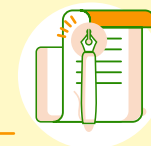
PAC MULTIPLO

Permette al cliente di effettuare i versamenti verso un massimo di 3 fondi contemporaneamente.

SERVIZIO CLESSIDRA

Consente di disinvestire quote di un fondo e contestualmente reinvestirle, tramite PAC, in altri fondi comuni a collocamento continuo.

Piani di accumulo di capitale (PAC)



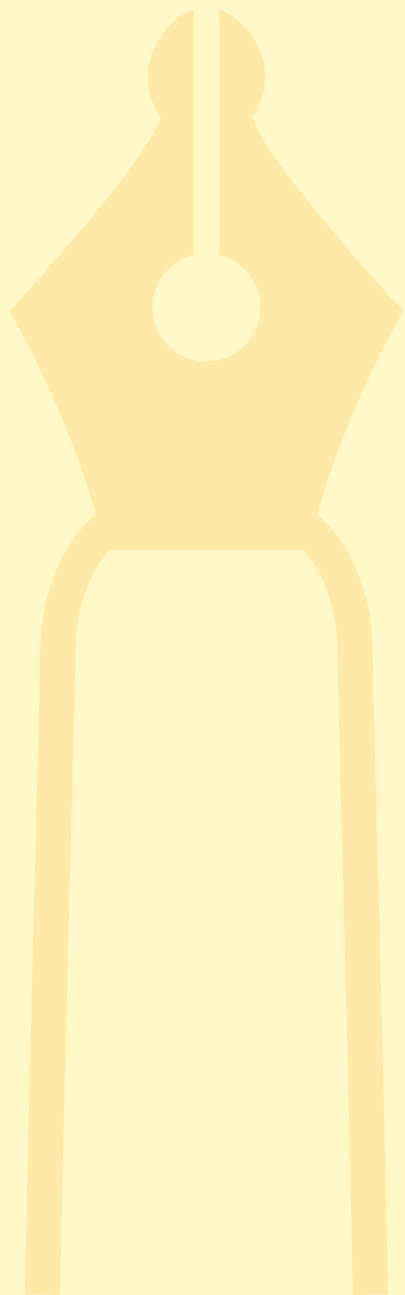
Gli investimenti hanno l'obiettivo di mantenere e incrementare il valore reale dei propri risparmi nel tempo, proteggendoli dal rischio di inflazione.

Investire in maniera graduale con il PAC è una **scelta virtuosa, anche per i giovani** in quanto permette di mettere da parte e gestire gli eccessi di liquidità, trasformando il risparmio in investimento.

PUNTI DI FORZA

Perché investire tramite versamenti periodici?

- permettono di investire nel tempo, poco per volta e in **modo sistematico**
- permettono di **gestire l'investimento** in base alle proprie disponibilità economiche, focalizzandosi su obiettivi di **lungo periodo**
- consentono di mediare i prezzi di acquisto **riducendo così il rischio** di scegliere il momento sbagliato per **entrare sui mercati**
- aiutano a gestire l'emotività generata dalla volatilità dei mercati (l'istinto di vendere quando i mercati scendono, per paura di subire altre perdite, la tentazione di acquistare quando i mercati salgono con la speranza che continuino a salire ancora), **favorendo** un investimento **periodico e regolare**
- aiutano ad abituarsi a investire per realizzare obiettivi futuri
- soddisfano l'esigenza di flessibilità perché permettono di modificare l'importo e la frequenza dell'investimento, sospenderlo o riattivarlo in qualsiasi momento



Questa è una comunicazione di Marketing.

Prima di adottare qualsiasi decisione di investimento ed operare una scelta informata in merito all'opportunità di investire è necessario leggere attentamente **il Documento contenente le Informazioni Chiave (KID), il Prospetto, il Regolamento di gestione e il Modulo di sottoscrizione per conoscere in dettaglio i diritti degli investitori, le caratteristiche dei Fondi, i relativi rischi e costi ad essi connessi e per poter assumere una consapevole decisione di investimento.** Tutti i documenti sono disponibili gratuitamente presso le filiali ed il sito internet del Collocatore o di Eurizon Capital SGR (www.eurizoncapital.com). È inoltre possibile ottenere copie cartacee di questi documenti previa richiesta scritta alla Società di gestione del Fondo o alla Banca Depositaria. I documenti citati sono disponibili nella lingua ufficiale locale del paese di distribuzione. Il Prospetto è disponibile in italiano e inglese. Per i fondi di diritto lussemburghese la Società di Gestione può decidere di porre fine alle disposizioni adottate per la commercializzazione dei suoi organismi di investimento collettivo in conformità all'art. 93 bis della direttiva 2009/65/CE e all'art. 32 bis della direttiva 2011/61/UE.

La presenza dei rischi connessi alla partecipazione ai Fondi può determinare la possibilità di non ottenere, al momento del rimborso, la restituzione dell'investimento finanziario. Maggiori informazioni possono essere richieste al consulente di fiducia, presso le filiali di Intesa Sanpaolo, che provvederà a verificare l'adeguatezza dei Fondi rispetto alla conoscenza ed esperienza in materia di investimenti in strumenti finanziari, alla situazione finanziaria e agli obiettivi di investimento dell'investitore o potenziale investitore.

Per le condizioni contrattuali del Deposito titoli e strumenti finanziari a custodia e amministrazione consulta il Foglio Informativo disponibile in Filiale e sul sito internet della Banca. L'operatività in titoli e in strumenti finanziari in genere attraverso la banca online è accessibile solo per i titolari di un deposito amministrato collegato ai servizi a distanza della banca. Per le condizioni contrattuali dei Servizi a distanza di My Key o dei Servizi via internet leggi i Fogli Informativi e la Guida ai Servizi disponibili nelle filiali e sul sito internet della Banca. La vendita dei prodotti e dei servizi è soggetta alla valutazione della banca.

Messaggio Pubblicitario con finalità promozionale:

Per le condizioni contrattuali dei prodotti bancari citati leggi i Fogli Informativi e la Guida ai servizi My Key disponibili nelle filiali e su www.intesasanpaolo.com.

I contenuti di questa brochure informativa sono di Intesa Sanpaolo ed Eurizon. Lo schema, che prevede l'adozione di un linguaggio semplice e accessibile, deriva dal confronto svolto tra la Banca e le Associazioni dei consumatori.