



Questa è una comunicazione di marketing

Prima di adottare qualsiasi decisione di investimento ed operare una scelta informata in merito all'opportunità di investire è necessario leggere attentamente il Documento contenente le Informazioni Chiave (KID), il Prospetto, il Regolamento di gestione e il Modulo di sottoscrizione. Tali documenti descrivono i diritti degli investitori, la natura di questi Fondi, i costi ed i rischi ad essi connessi.

Eurizon Investo Smart

I fondi **"Eurizon Investo Smart"** sono una gamma di **5 fondi bilanciati** con esposizione crescente della componente azionaria (da 15% a 85%) con diversi profili di rischio/rendimento* che **possono essere acquistati solo in self su App Investo e Internet Banking** (non possono essere acquistati tramite il proprio gestore della filiale fisica né della filiale digitale).

*Il rapporto rischi/rendimento negli investimenti misura il rischio che si è disposti a sopportare, cioè il rischio di subire una perdita, in cambio della possibilità di ottenere un maggior guadagno rispetto ad altri investimenti a minor rischio, ma che presentano meno possibilità di guadagno.

La relazione tra rischio e rendimento si basa sul concetto che maggiore è il rischio di perdita del capitale per un investimento, maggiore è la potenziale ricompensa di crescita o di maggiore rendimento atteso.

A chi si rivolge

Eurizon Investo Smart si rivolge a chi vuole utilizzare i **canali digitali** per investire.

Possono essere sottoscritti da:

- **clienti** maggiorenni
- **già titolari di un Conto Corrente** (sono esclusi il conto di Base, i conti in valuta, XME Conto UP! e tutti i conti correnti che non permettono di operare in ambito investimenti)
- che abbiano aderito al Servizio di Consulenza in materia di investimenti
- **già titolari di un Deposito titoli** e strumenti finanziari a custodia e amministrazione oppure di una **Rubrica Fondi**
- **con Profilo finanziario valido** e coerente rispetto alla tipologia del Fondo previsto dalla Direttiva Europea MiFID II (2014/65/UE).

I fondi della Gamma Eurizon Investo Smart NON si rivolgono a:

- minorenni
- US Person
- Cuban National (persone con cittadinanza cubana o residenti a Cuba).



Inquadra il QR code
per maggiori informazioni
su Eurizon Investo Smart

I plus e i rischi

Prima di adottare qualsiasi decisione di investimento ed operare una scelta informata in merito all'opportunità di investire è necessario leggere attentamente il Documento contenente le Informazioni Chiave (KID), il Prospetto, il Regolamento di gestione e il Modulo di sottoscrizione per conoscere in dettaglio i diritti degli investitori, le caratteristiche dei Fondi, i relativi rischi e costi ad essi connessi e per poter assumere una consapevole decisione di investimento.



Ogni fondo è caratterizzato da un "indicatore sintetico di rischio" (SRI)

L'indicatore sintetico di rischio è una indicazione orientativa del livello di rischio del singolo prodotto confrontato con altri prodotti. Esso esprime la probabilità che il prodotto subisca perdite monetarie a causa di movimenti sul mercato o a causa della incapacità della Società di Gestione di rimborsare quanto dovuto. L'Indicatore sintetico di rischio è calcolato su una scala da 1 a 7, dove 1 rappresenta il livello di Rischio più basso e 7 il livello di Rischio più alto. Questi Fondi non offrono alcuna forma di protezione del capitale contro future condizioni di mercato negative e, di conseguenza, potreste perdere in tutto o in parte l'importo originariamente investito.

La categoria di rischio/rendimento indicata potrebbe non rimanere invariata e la classificazione del Fondo potrebbe cambiare nel tempo.

Per conoscere la categoria di rischio/rendimento di ciascun Fondo della gamma Eurizon Smart e per maggiori dettagli in relazione ai rischi derivanti dalla sottoscrizione di questi prodotti si consulti il KID e il Prospetto, disponibili presso le filiali ed il sito internet della Banca (www.intesasanpaolo.com) o di Eurizon Capital SGR (www.eurizoncapital.com).

Il rischio di investire in un fondo comune è legato principalmente alle oscillazioni di prezzo degli strumenti finanziari in cui il fondo investe.

La presenza dei rischi connessi alla partecipazione ai Fondi può determinare la possibilità di non ottenere in tutto o in parte, al momento del rimborso, la restituzione dell'investimento finanziario.



Le variazioni di prezzo del valore della quota possono essere più o meno accentuate e dipendono dalle caratteristiche del fondo e dall'andamento delle valute, dei mercati e dei settori di riferimento



La variazione percentuale registrata dal valore della quota del fondo durante un determinato arco di tempo (generalmente tra il momento dell'acquisto e quello della vendita) determina l'utile o perdita del fondo, al lordo degli oneri previsti nel Regolamento del Fondo.

INVESTIRE ONLINE SENZA RECARTI IN FILIALE

Sono fondi pensati per i clienti digitali e possono essere sottoscritti esclusivamente da App Investo e Internet Banking.

PRICING

Senza commissioni di ingresso, di uscita, di overperformance e diritti fissi e con commissioni di gestione che vanno da un minimo dello 0,80% ad un massimo dell'1,60% in base al fondo scelto.

COSTRUIRE UN CAPITALE A PICCOLI PASSI

Possono essere sottoscritti in un'unica soluzione con un investimento minimo di 50 euro. Oppure attivando un PAC (Piano di Accumulo), sempre a partire da 50 euro, con cadenza mensile, bimestrale, trimestrale, quadrimestrale, semestrale o annuale con la possibilità di modificare la periodicità e l'ammontare dei versamenti in qualsiasi momento.

MODIFICA DEL FONDO SCELTO

È possibile modificare il fondo scelto in qualunque momento e, in coerenza con il proprio profilo finanziario, effettuare il passaggio (switch) tra fondi senza l'applicazione di alcuna commissione di sottoscrizione.



I costi del fondo di destinazione dello spostamento potrebbero variare rispetto ai costi del fondo di partenza

MONITORAGGIO DELL'INVESTIMENTO

È possibile monitorare l'investimento on line, trovando tutte le informazioni di rendicontazione e di post-vendita.

A cosa prestare attenzione



SERVIZIO DI CONSULENZA

Il cliente che ha scelto di avvalersi del servizio di Consulenza offerto dalla Banca può avere al suo fianco il proprio **gestore per costruire un portafoglio d'investimento** coerente con il proprio profilo finanziario.

È disponibile una **reportistica trasparente** e un rendiconto periodico che consente di seguire l'evoluzione del proprio investimento e avere sempre la situazione aggiornata.



Il Profilo Finanziario di ciascun Cliente è determinato sulla base delle informazioni raccolte tramite il Questionario di profilatura previsto dalla Direttiva Europea MiFID II (2014/65/UE), in merito alle specifiche conoscenze ed esperienze in materia di investimenti e in strumenti finanziari, alla situazione finanziaria e agli obiettivi di investimento, nonché alle preferenze di sostenibilità

CANALI DI ATTIVAZIONE

I fondi Eurizon Investo Smart possono essere sottoscritti solo tramite l'App Investo o dal tuo Internet Banking.

Per il cliente che ha scelto di avvalersi del servizio di consulenza della Banca, la filiale ha a disposizione le sole funzionalità di consultazione e disinvestimento.

È necessario essere titolari del Servizio My Key, di un Conto Corrente e di un Deposito titoli e strumenti finanziari a custodia e amministrazione o di una Rubrica Fondi collegati al servizio a distanza.

VERSAMENTO INIZIALE

Pari ad almeno 50 euro sia per PIC che per PAC.

VERSAMENTI AGGIUNTIVI

Pari ad almeno 50 euro.

DURATA DELL'EVENTUALE PIANO DI ACCUMULO

Da 1 a 25 anni a partire dalla data del primo versamento periodico, ma con possibilità di cambiare durata, sospendere i versamenti e chiudere il piano in qualsiasi momento.

SPESE DI SOTTOSCRIZIONE

I fondi Eurizon Investo Smart non prevedono commissioni di sottoscrizione né diritti fissi.

OPERATIVITÀ

Tutte le operazioni di post-vendita sono effettuabili esclusivamente da App Investo o da Internet Banking, con la sola esclusione delle operazioni di rimborso, che possono essere effettuate anche tramite filiale.

Condizioni economiche



Le principali condizioni economiche sono rappresentate dalle **commissioni** che dipendono dai fondi scelti e dai **diritti fissi**. Maggiori dettagli sono disponibili nel KID e nel Prospetto di ogni singolo fondo..

COSTI	
COMMISSIONE DI SOTTOSCRIZIONE	Non previste
DIRITTI FISSI DI SOTTOSCRIZIONE	Non previsti
COMMISSIONI DI GESTIONE E ALTRI COSTI AMMINISTRATIVI O DI ESERCIZIO	<p>Eurizon Investo Smart 10 1,53% Eurizon Investo Smart 20 1,58% Eurizon Investo Smart 40 1,72% Eurizon Investo Smart 60 1,99% Eurizon Investo Smart 75 1,94%</p> <p>di cui provvigione di gestione: 0,80% Eurizon Investo Smart 10 0,90% Eurizon Investo Smart 20 1,30% Eurizon Investo Smart 40 1,50% Eurizon Investo Smart 60 1,60% Eurizon Investo Smart 75</p> <p>% sul valore dell'investimento all'anno. Si tratta di una stima basata sui costi definiti per il Fondo.</p>
COSTI DI TRANSAZIONE	<p>(% sul valore dell'investimento all'anno) Si tratta di una stima dei costi sostenuti per l'acquisto e la vendita degli investimenti sottostanti per il prodotto. L'importo effettivo varierà a seconda dell'importo che viene acquistato e venduto.</p>
COMMISSIONI DI RIMBORSO	Non previste
COMMISSIONI LEGATE AL RENDIMENTO	Non previste

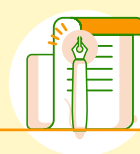


POLIZZA ASSICURATIVA GRATUITA PAC

Attivando un PAC (Piano di Accumulo di Capitale) su uno dei Fondi Eurizon Investo Smart, si ha a disposizione una **Polizza assicurativa gratuita collegata al piano di accumulo che ne garantisce il completamento nei casi previsti dal contratto** (ad esempio in caso di morte da infortunio, invalidità permanente da infortunio o malattia, etc.).

Le coperture sono prestate da Intesa Sanpaolo Protezione; la descrizione delle coperture, dei limiti e delle esclusioni è disponibile nelle Condizioni di Assicurazione.

Eurizon Investo Smart



DIVERSIFICAZIONE DI PORTAFOGLIO

Sono disponibili 5 **fondi bilanciati a benchmark** con esposizione crescente all'asset class azionaria. Lo stile di gestione è attivo e anche selezionando un solo fondo si accede ad un portafoglio d'investimento diversificato.

TIPOLOGIE DI FONDI

I Fondi Eurizon Investo Smart sono **bilanciati** perché sono caratterizzati da un patrimonio che può essere investito sia in titoli azionari che in titoli obbligazionari, in diverse percentuali; a benchmark perché viene indicato un parametro di riferimento, solitamente un indice del mercato di riferimento, fornendo importanti informazioni sulla natura del fondo, indicandone rischio e rendimento.

POLITICA DI INVESTIMENTO

Eurizon Investo Smart investe in strumenti finanziari di natura obbligazionaria, monetaria ed azionaria.

Il **livello di investimenti in strumenti finanziari di natura azionaria** dipende dalla tipologia di fondo scelto:

Eurizon Investo Smart 10:

compresi tra il **5% e il 15%** delle attività

Eurizon Investo Smart 20:

compresi tra il **15% e il 25%** delle attività

Eurizon Investo Smart 40:

compresi tra il **30% e il 50%** delle attività

Eurizon Investo Smart 60:

compresi tra il **50% e il 70%** delle attività

Eurizon Investo Smart 75:

compresi tra il **65% e l'85%** delle attività

INVESTIRE IN STRUMENTI SENSIBILI ALLE TEMATICHE ESG

ESG è un acronimo nato negli anni 2000 che **indica i criteri di misurazione e di standard delle attività ambientali, sociali e della governance di una organizzazione**, in particolare:

Il primo, **“Environmental”** considera le problematiche ambientali e il modo in cui un'azienda contribuisce a promuovere la sostenibilità e un minor impatto delle attività umane sulle **risorse naturali e sul pianeta**.

Il secondo, **“Social”**, considera le problematiche sociali e il modo in cui le imprese operano nella gestione delle **persone** e delle **comunità** con riguardo al rispetto dei diritti umani, alle condizioni di lavoro, al sostegno alle **diversità** e all'**inclusione**.

Il terzo, **“Governance”**, considera il rispetto di prassi di buona governance in particolare per quanto riguarda una solida **gestione dell'impresa** come, ad esempio, relazioni e remunerazione del personale e rispetto degli obblighi fiscali.

La connotazione ESG è coerente con l'impegno di Intesa Sanpaolo sui temi di sostenibilità. Tutti e 5 i fondi selezionano gli strumenti finanziari considerando anche informazioni di natura ambientale, sociale e di governo societario. I fondi promuovono caratteristiche ambientali, sociali e di buona governance ai sensi dell'articolo 8 del Reg. 2019/2088 (SFDR).

Per maggiori informazioni sulle politiche di sostenibilità adottate dalla Società di Gestione <https://www.eurizoncapital.com/it-IT/sostenibilita/politica-di-sostenibilita>

Questa è una comunicazione di marketing

Prima di adottare qualsiasi decisione di investimento ed operare una scelta informata in merito all'opportunità di investire è **necessario leggere attentamente il Documento con le Informazioni Chiave (KID), il Prospetto, il Regolamento di gestione e il Modulo di sottoscrizione per conoscere in dettaglio i diritti degli investitori, le caratteristiche dei Fondi, i relativi rischi e costi e per poter assumere una consapevole decisione di investimento**. Tutti i documenti sono disponibili gratuitamente presso le filiali ed il sito internet del Collocatore o di Eurizon Capital SGR (www.eurizoncapital.com). È inoltre possibile ottenere copie cartacee di questi documenti presso la Società di gestione dei Fondi su richiesta. I documenti citati sono disponibili in italiano. **La presenza dei rischi connessi alla partecipazione ai Fondi può determinare la possibilità di non ottenere, al momento del rimborso, la restituzione dell'investimento finanziario.**

Maggiori informazioni possono essere richieste al Gestore di fiducia, presso le filiali di Intesa Sanpaolo, che provvederà a verificare l'adeguatezza del Fondo rispetto alla conoscenza ed esperienza in materia di investimenti in strumenti finanziari, alla situazione finanziaria, inclusa la capacità di sostenere perdite, e agli obiettivi di investimento, inclusa la tolleranza al rischio e le eventuali preferenze di sostenibilità dell'investitore o potenziale investitore.

Messaggio pubblicitario con finalità promozionale

Per le condizioni contrattuali dei prodotti bancari citati leggi i Fogli Informativi e la Guida ai servizi My Key disponibili nelle filiali e su www.intesasnpaolo.com. La polizza Infortuni e malattia è un prodotto di Intesa Sanpaolo Protezione S.p.A., soggetto ad esclusioni, limitazioni, franchigie e scoperti. Prima della sottoscrizione leggere le Condizioni di Assicurazione, disponibili presso le filiali Intesa Sanpaolo, sul sito della Compagnia www.intesasnpaoloprotezione.com e sul sito internet di Eurizoncapital Sgr S.p.A. www.eurizoncapital.it.

I contenuti di questa brochure informativa sono di Intesa Sanpaolo ed Eurizon. Lo schema, che prevede l'adozione di un linguaggio semplice e accessibile, deriva dal confronto svolto tra la Banca e le Associazioni dei consumatori.